



ERP Software für Fleischindustrie – und Schlachtbetriebe

- Einfache Bedienung des Programmes („Intuitives Arbeiten“)
- Standardisierte Schnittstellen, Data Warehouse
- Einheitliche Arbeitsumgebung mit objektorientierter Oberfläche
- Zahlreiche Zusatzprogramme und Zubehör
- Direkter Datenaustausch zwischen Anwendungen
- Gleichzeitiger Ablauf von verschiedenen Programmen. Multitasking.
- Kommunikation: telefonieren, faxen und mailen Sie direkt aus Meat-Pro
- Automatische Schnittstellen zu Statistik Austria, Rinder u. Schweinedatenbank.

Softwareentwicklung aus einer Hand.



Software die sie bei Ihrer täglichen Arbeit perfekt unterstützt

Kundenauswahl mit Umsatzchart und integriertem Archivierungssystem. Rechnungen, Aufträge, Termine und Kontakt- adressen stehen auf Mausclick zur Verfügung. Telefon, Fax, Email und Internet starten Sie direkt aus der Software. Telefonieren Sie direkt aus allen Programmen Schreiben Sie Word Briefe oder Emails mit direkter Adressübernahme aus der Kunden oder Lieferantendatei und legen Sie diese oder andere, auch gescannte Belege, Fotos oder sonstige Objekte im optional integrierten Archivierungssystem ab.

Auftragsbearbeitung, Fakturierung und Preislisten

Es werden alle offenen Aufträge angezeigt. Die Mitarbeiter im Versand wissen daher ohne Papier was zu tun ist. Sie brauchen keine Artikel- oder Kundennummern zu kennen. Das Programm zeigt Ihnen alles Wissenswerte auch wenn Sie über Bezeichnungen suchen. In vielen Fällen steht eine Volltextsuche zur Verfügung

- Aufträge können Tourweise verwogen und ausgeliefert werden.
- Sammellieferscheine mit Monatsrechnungen
- Emballagenkonten je Versandadresse werden automatisch mitgeführt und gewartet.

Rechnungen können gedruckt, gefaxt oder gemailt werden. Eine Abschrift wird im Archivierungssystem der Datenbank automatisch abgelegt.

Variable Preislisten erleichtern die Arbeit

Preislisten können für einzelne Kunden oder Kundengruppen angelegt werden. Preisänderungen berechnet das Programm automatisch nach Ihren Vorgaben. Preisspiegel werden automatisch mitgeführt Referenzpreislisten können definiert werden. (z.B.: Preisliste „A“ ist um 5% oder Cent höher als Preisliste „B“. Komfortabelste Einzelpreiswartungen,

globale Preisänderungen, Wochen- oder laufende Preislisten, Kopierfunktionen, automatisierter elektronischer Versand an Kunden, usw.

Flexibel gruppier bare Artikel

Statistiken und Auswertungen werden so ganz einfach. Kundenspezifische Artikelvarianten und Auszeichnungen sind weitgehend frei wählbar. Frei wählbare Gruppen gliedern den Artikelstamm und definieren die Konten für eine optional angeschlossene Finanzbuchhaltung und für die Statistik.

Anmeldung zur Schlachtung

Landwirte melden telefonisch Tiere zur Schlachtung an. Mit wenigen Mausclicks erreichen Sie einen perfekten Überblick. Die Anmelde Daten werden automatisch mit den tatsächlichen Anlieferungen abgeglichen. Abhol- und Übernahmescheine können Einzel oder für Sammelpartien im voraus gedruckt werden

Anlieferung im Stall

Mit der Erfassung der angelieferten Tiere geben Sie auch erste Informationen für die Klassifizierung und Abrechnung ein (z.B: Fracht, Retouren und Haltingsdaten) Die Anlieferdaten sind auch Grundlage für die Klassifizierung nach der Schlachtung. Sie haben jederzeit einen optimalen Überblick über alle Anlieferungen der Landwirte. Übernahmescheine sind frei gestaltbar und damit leicht allfälligen gesetzlichen Veränderungen anzupassen. Nach der Schlachtung werden Schlachtberichte erstellt, die automatisch per Fax oder Mail versandt werden können. Über den Einsatz eines geeigneten Fax oder Mailprogramms beraten wir Sie gerne.

Schlachtung

Bei der Verwiegung der Schlachtkörper gibt der Klassifizierer online am Bildschirm die Qualitäts- und Gewichtsdaten ein oder übernimmt diese automatisch von,

angeschlossenen Messgeräten. Die Daten werden sofort in der Datenbank abgelegt und können für die qualitätsbestimmte Steuerung eines Transportsystems genutzt werden.

Kunde „A“ z.B.: bestellt 50 Schweinehälften in einer bestimmten Qualität. Der Verkäufer gibt dies bei der Auftragsannahme in den Kundenauftrag ein. Die Qualitäts- und Gewichtsdaten der Verwiegung werden damit abgeglichen und das automatische Transportsystem erhält die Information über den punktgenauen Weitertransport.

Schlachtabrechnung

Das übersichtliche Menü bietet Ihnen auf einen Blick alle Parameter die Sie für die Abrechnung der Landwirte benötigen. Alle Zu- und Abschläge sind frei definierbar und können einzelnen Landwirten oder Gruppen auch individuell zugeordnet werden. Die Preise werden bei Schweinen unter Berücksichtigung der Qualitäten automatisch berechnet. Die Eingabe der Basispreise genügt in der Regel. Einzelne Abänderungen können Sie jedoch leicht vornehmen.

Sicherheit

Und sollte doch einmal etwas schief gehen? Kein Problem, die Abrechnung ist selbstverständlich bis zur Überleitung in die Buchhaltung rückgängig zu machen.

Verwaltung

Schreib und Rechenarbeiten kosten Zeit und damit Geld. Und noch vieles mehr, wenn es darum geht Belege wieder zu finden. Das integrierte Archivierungssystem legt alle Abrechnungen in den Ordner des Landwirtes ab. Eine Papierablage können Sie getrost vergessen.

Landwirtestamm mit Archivierungssystem

Alle Abrechnung, Belege, Memos, Termine usw. stehen auf Mausclick originalgetreu zur Verfügung und machen die Papierablage überflüssig Mit Meat-Pro sparen Sie Zeit und Geld. Sie brauchen keine teuren Spezialisten, sparen teure Überstunden im Büro und haben Ihren Betrieb so organisiert wie Sie das schon lange wollten.



ERP Software für Fleischindustrie – und Schlachtbetriebe

Seit nun mehr als 20 Jahren beschäftigt sich die Firma Estermann EDV Systeme unter der Leitung von Gerhard Estermann mit dem Thema ERP Systeme für die Fleischwirtschaft.

Mehr als 50 österr. Fleisch / Schlacht- und Zerlegebetriebe verwenden unsere Software „Meat-Pro“ seit vielen Jahren im täglichen Einsatz.

Das Programm deckt alle wesentlichen Anforderungen eines Fleischbetriebes ab und zeichnet sich darüber hinaus durch besondere Flexibilität beim Anschluss von Waagen, Transportsystemen oder z.B.: Verpackungsautomaten aus.

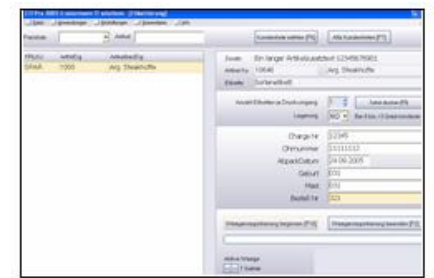
Meat Pro läuft unter allen gängigen Windows Betriebssystemen (Windows7, XP) sowohl als Einzelplatzlösung, sowie für kleine Netzwerke ohne Server und für größere Installationen auf Windows 2008 oder 2003 Servern.

Das Programm ist leicht zu installieren und zeichnet sich im laufenden Betrieb durch besonders hohe Anwenderfreundlichkeit und geringen Wartungsaufwand aus.

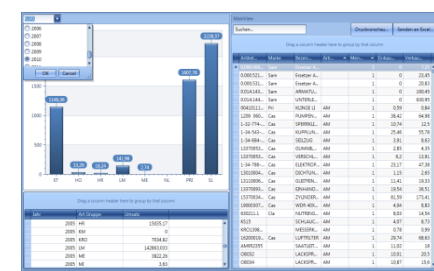
Durch die permanente Verfügbarkeit unserer Internet Fernwartung ist eine einfache und kostengünstige Folgebetreuung gewährleistet.

Im Programm stehen Schnittstellen zu allen wichtigen Kunden zur Übermittlung elektronischer Lieferscheine, EDI-Fakt Rechnungen usw., sowie zu den meisten wichtigen Buchhaltungsprogrammen zur Verfügung.

Arg. Steaknuete			
FAN 94063500106466	Charge CC346532		
MHD Bei 0 bis +3 Grad mindestens haltbar bis 23.09.2005			
Geburt 032	Mast 032	ES CBA12	EZ ABC12
Bestell Nr. 2345325231		Nettogewicht	
 (01)94063500106466(15)050923			
 (3103)000000(400)2345325231(10)CC346532			
 (422)032(423)032(7030)ABC12(7031)CBA12			



Art.Nr.	Mat. Auftrags- eingangs/	Typ	System	Kunde	Umsatzabnahme	Hersteller	Einheits	Umf.	Umsatz
V. S.	12714	2009-10	14-09-10	Estermann MeaPro, Schreding				2.111	
V. S.	12714	2009-10	17-09-10	Estermann MeaPro, Schreding				201	
V. A.	12488	1949-10	19-09-10	Frachtlog. Ste. H. Adorf				1.164	
V. A.	12446	2009-10	20-09-10	Frank. Fleisch. Gussbrunn				90	
V. S.	12448	2009-10	25-09-10	Estermann MeaPro, Schreding				4.500	
V. A.	12448	2009-10	27-09-10	Alpenfleisch. Prug				20	
V. A.	12461	2009-10	27-09-10	Frucht Fleisch OPG, Ste. Zill				205	
V. A.	12462	2009-10	27-09-10	Hengschweine. Conet. Mühlbach				1.119	
V. S.	12463	2009-10	27-09-10	Home Kart Credit. Anwalten				1.237	
V. A.	12464	2009-10	27-09-10	Lebensmittel. Josef. Neising				57	
V. A.	12465	2009-10	28-09-10	Schickmüller. Josef. Fleisch				291	
V. A.	12466	2009-10	28-09-10	Lebensmittel. Hühner. St. Nussb.				291	
V. A.	12471	2009-10	30-09-10	Östg. Geschäftsbuchhandl. Kitzinger				1	
V. A.	12472	2009-10	30-09-10	Pöschel. Franz. Mühlbach				1	



Ein Familienunternehmen stellt sich vor.

Seit nun mehr als 20 Jahren beschäftigt sich die Firma Estermann EDV Systeme unter der Leitung von Gerhard Estermann mit dem Thema **ERP Systeme für Landtechnikbetriebe, Motoristen, Kfz-Händler, Importbetriebe und der Sparte Fleisch / Schlacht – und Zerlegebetriebe.**

Ergänzend dazu zählen unsere Sparten:

- **Internetprogrammierung (RIA, Webservices)**
- **Doku Pro (vollintegriertes Dokumentenmanagement)**
- **Desktopsharing HTBviewer**
- **InternetSecurity (Kommunikationsserver)**

Der Bereich **Landtechnik / Kfz**, umfasst hier **mit rund 60%**, den wichtigsten und größten Bereich.

Mit mehr als 400 Installationen in Österreich und Deutschland zählen wir zu den führenden Anbietern in den jeweiligen **Sparten** und wollen diesen Anspruch in den nächsten Jahren weiter ausbauen.

Unsere Firma beschäftigt 10 Mitarbeiter:

Gerhard Estermann

Seit mehr als 20 Jahren im Bereich Softwareentwicklung tätig, führt er das Unternehmen Estermann EDV Systeme erfolgreich und baute es aus zu einem 10 Mann starken Team.

Margarete Estermann

Verantwortlich für die Administration und die Buchhaltung

Thomas Estermann

Unser Software-Entwicklungsleiter realisiert mit seinem 4 Kopf starken Team die Anforderungen der Programmierung und Visualisierung unserer Programme.

Markus Estermann

Mit sieben Jahren Erfahrung in Deutschland ergänzt er seit 2010 die Firma Estermann EDV Systeme in dem Bereich Marketing und Vertrieb. Er ist der Ansprechpartner für die Kommunikation mit Lieferanten und zuständigen Außendienstmitarbeitern.

Hartmut Luger

Seit Beginn der Entwicklung kennt er die Anforderungen der Branche Landtechnik und stellt als Außendienstmitarbeiter die Kontakte zu den Interessenten her und führt die sachkundige Erstberatung bis zur Auftragsvergabe durch.

Wo sind wir: Österreich, Kenzianweg 8 4780 Schärding

